

Infissi Alluminio



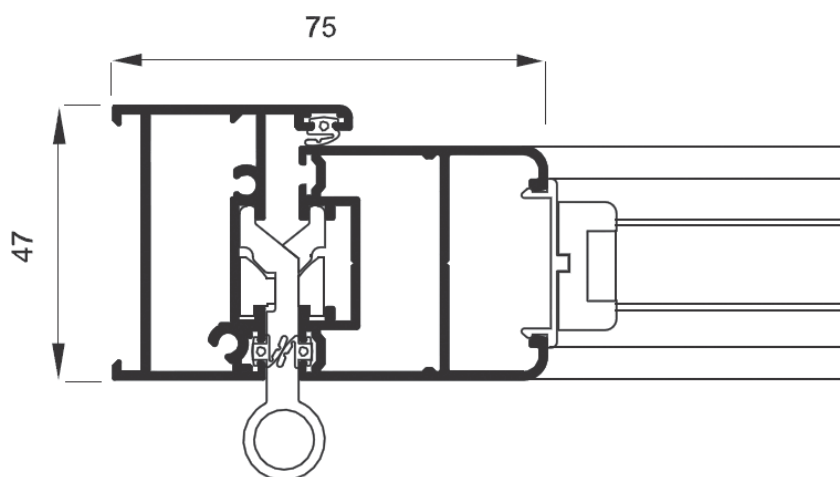
Amiamo
le finestre



SICUREZZA E QUALITÀ

HELIOS

Persiana "classica" in alluminio con linee pulite ed equilibrate ideale per moltissimi contesti architettonici. Per soddisfare le più svariate esigenze sono state create delle varianti particolari tutte generate dalla forma base.



APPLICAZIONI

Con i profilati si ottengono persiane complanari internamente ed esternamente. Traversi disponibili in due misure diverse da 63 e 113 mm. Per soddisfare le varie realtà locali sono state create delle soluzioni particolari tutte derivate dal sistema base.



COR-10728

lammelle orientabili



COR-440

lammelle fisse aperte



COR-10698

lammelle doghe fisse



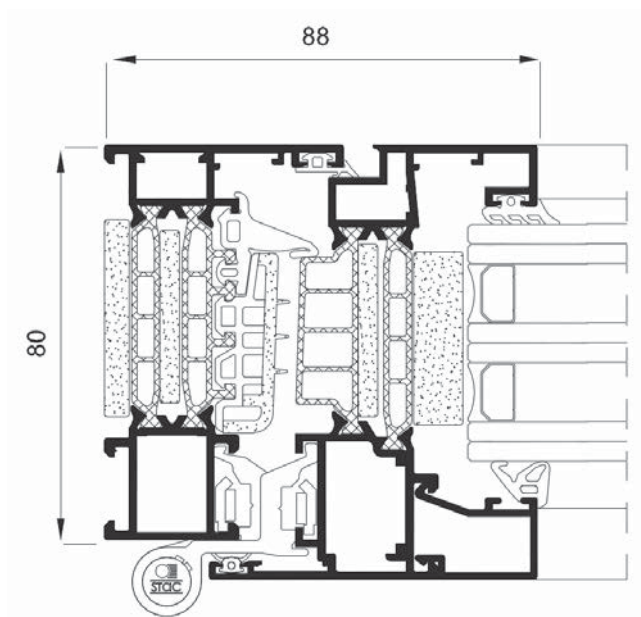
COR-2430

lammelle fisse chiuse



HERCULES 80

è il sistema ideale per spazi abitativi a basso consumo e dal gusto estetico contemporaneo. Grandi dimensioni e profili sottili (ma con ottime caratteristiche di antieffrazione) consentono la realizzazione di living molto luminosi e confortevoli. Ottime le doti di tenuta, forza, durata e di isolamento acustico.



DESCRIZIONE

Sistema di tenuta: guarnizione centrale in EDPM con principio del giunto aperto con precamera di compressione e guarnizione di battuta interna.

Taglio termico: barrette continue e tubolare di poliammide rinforzata con fibra di vetro.

APPLICAZIONI

La serie consente la realizzazione di finestre e porte finestre con le seguenti tipologie di apertura: anta ribalta, 1 anta, 2 ante, vasistas e scorrevole complanare e ribalta.

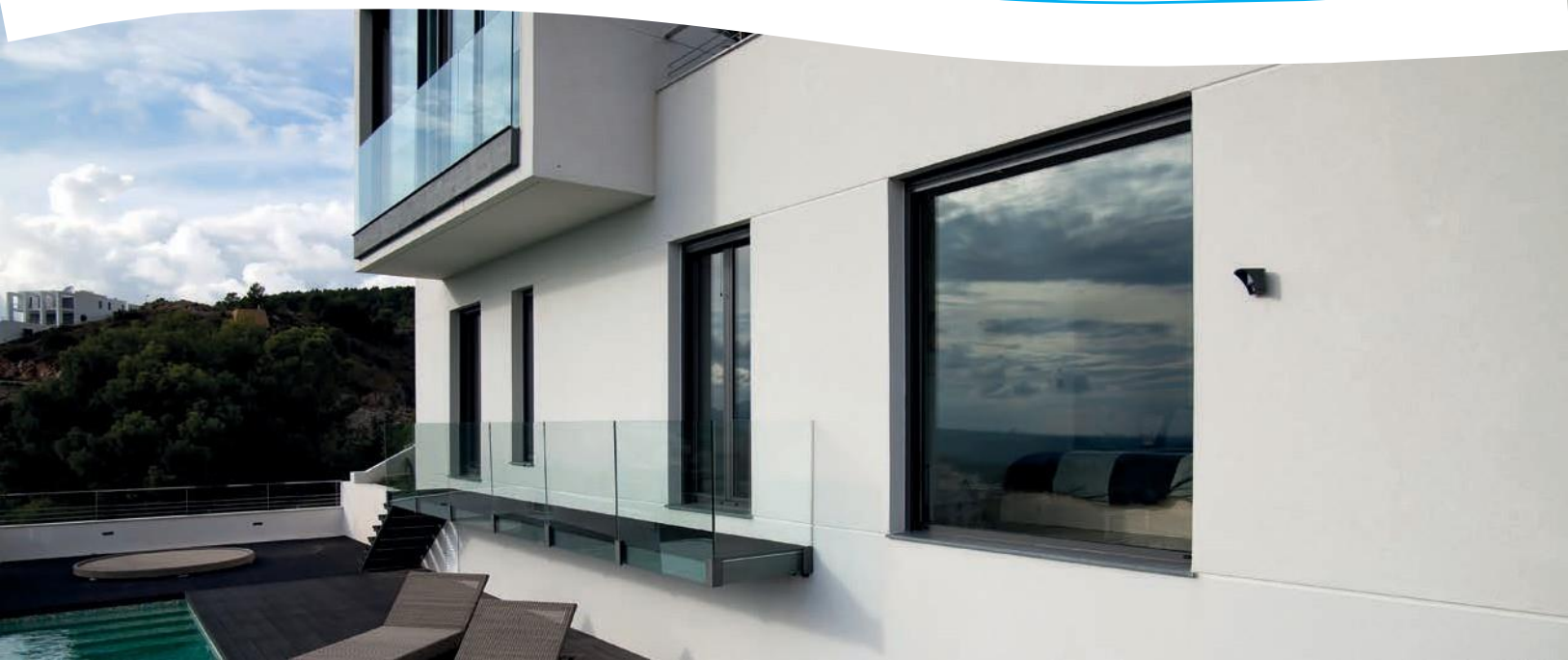
DETTAGLI TECNICI

Superficie in vista anta + telaio	88 - 133 mm
Dimensione visibile telaio	48 - 66 mm

Permeabilità all'aria	EN 12207: 2000 Classe A4
Tenuta all'acqua	EN 12208: 2000 Classe E1950

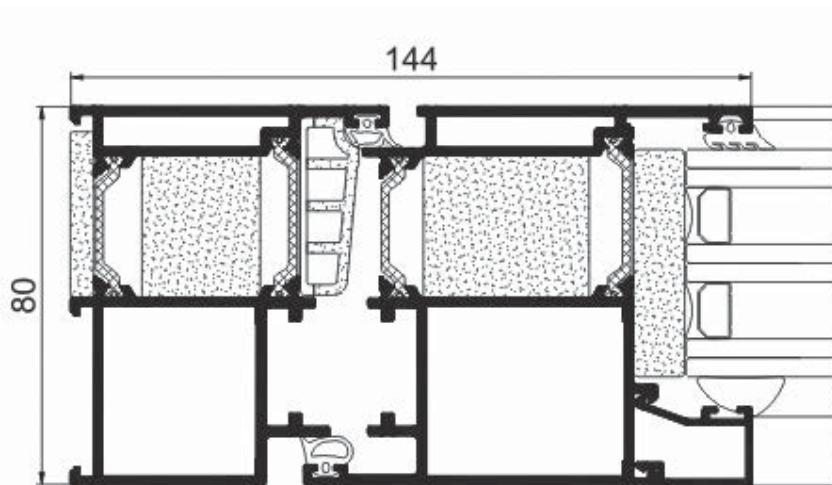
Dimensione visibile anta	33 - 61 mm
--------------------------	------------

Resistenza al vento	EN EN 12210: 2000 Classe VC5
Uw	da 0.8 W/m ² K



HERCULES 80P

offre eccellenti performance di isolamento termico ed acustico e consente di raggiungere le più elevate classi antieffrazione donando il massimo comfort abitativo. La disponibilità in finiture praticamente illimitata fa dell'HERCULES 80P un prodotto capace di rispondere a qualsiasi esigenza tecnico-estetica.



DESCRIZIONE

Sistema di tenuta: guarnizione di battuta all'interno ed all'esterno.

Taglio termico: 2 barrette continue di poliammide rinforzata con fibra di vetro.

APPLICAZIONI

La serie consente la realizzazione di porte d'ingresso con le seguenti tipologie di apertura: porte ad 1 o 2 ante con apertura verso l'interno o verso l'esterno.

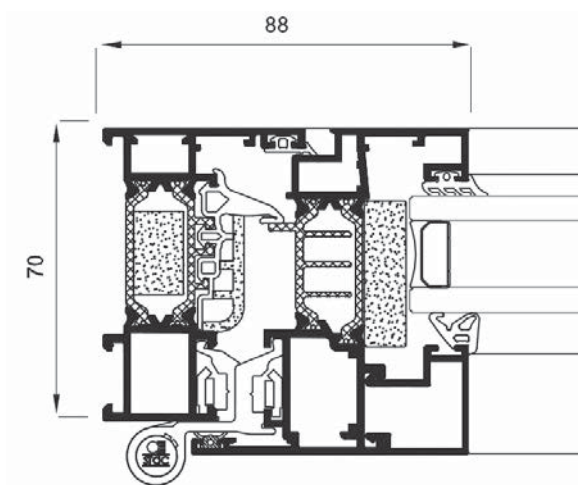
DETTAGLI TECNICI

Superficie in vista anta + telaio	144 mm	Permeabilità all'aria	EN 12207: 2000 Classe A4
Dimensione visibile telaio	67 mm	Tenuta all'acqua	EN 12208: 2000 Classe E6A
Dimensione visibile anta	70 mm	Resistenza al vento	EN EN 12210: 2000 Classe VC4
Vetro	24 mm	Uw	da 0.8 W/m ² K



HERCULES 70

è un sistema molto completo anche per la realizzazione di finestre di grandi dimensioni. Grande solidità, tenuta, resistenza e spiccate doti di isolamento termo-acustico. Resistente all'effrazione, HERCULES 70 è il mezzo ideale per vivere circondati da design e benessere.



DESCRIZIONE

Sistema di tenuta: guarnizione centrale in EDPM con principio del giunto aperto con precamera di compressione e guarnizione di battuta interna.

Taglio termico: barrette continue e tubolare di poliammide rinforzata con fibra di vetro.

APPLICAZIONI

La serie consente la realizzazione di finestre e porte con le seguenti tipologie di apertura: anta ribalta, 1 anta, 2 ante, vasistas e scorrevole complanare e ribalta.

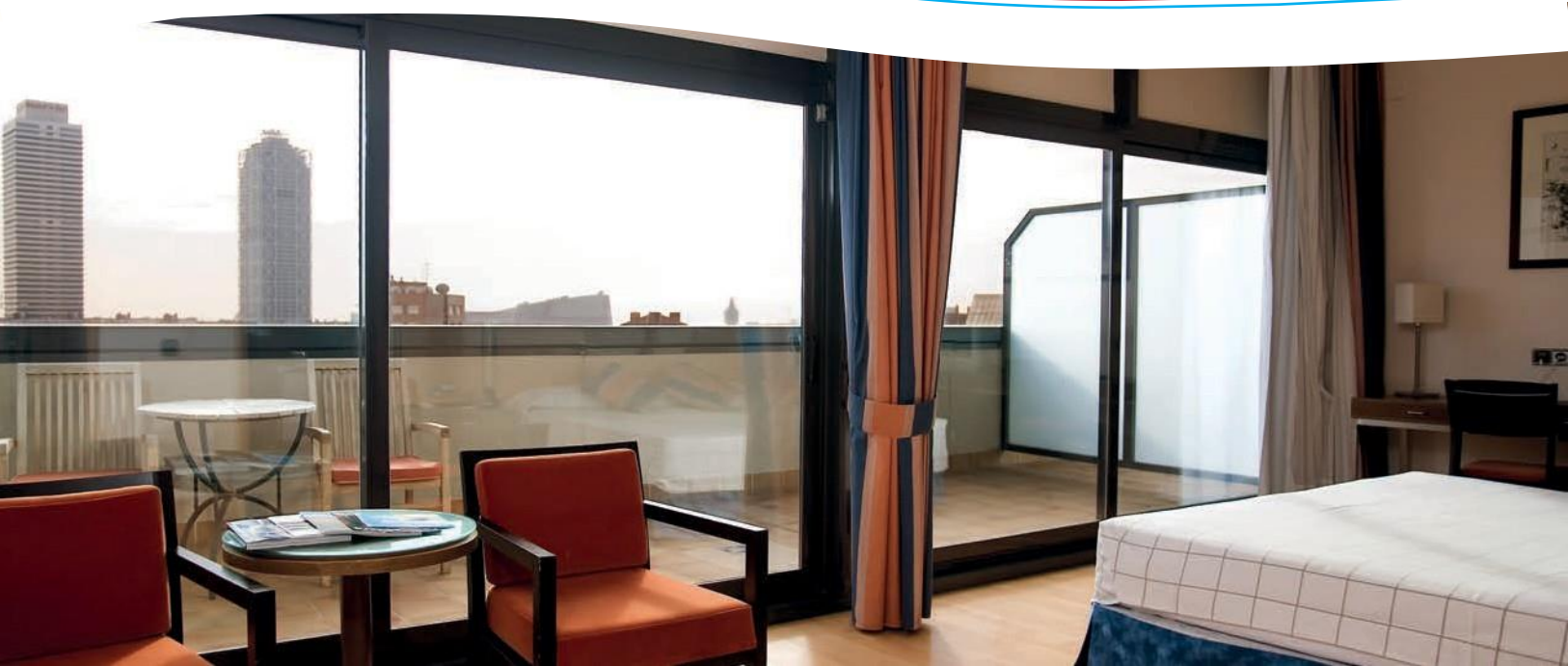
DETTAGLI TECNICI

Superficie in vista anta + telaio	88 - 133 mm
Dimensione visibile telaio	48 - 66 mm

Permeabilità all'aria	EN 12207: 2000 Classe A4
Tenuta all'acqua	EN 12208: 2000 Classe E1200

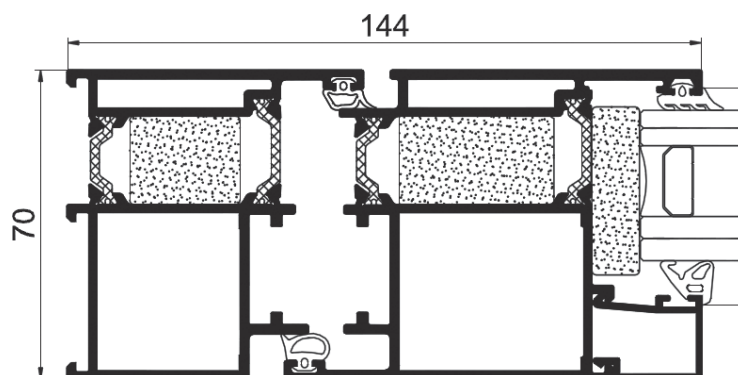
Dimensione visibile anta	33 - 61 mm
--------------------------	------------

Resistenza al vento	EN EN 12210: 2000 Classe VC5
Uw	da 0.9 W/m ² K



HERCULES 70P

è un sistema per la realizzazione di porte, che garantisce ottime prestazioni. La vasta gamma di profili a disposizione permette la realizzazione di differenti tipologie costruttive, con sopraluci e laterali sia fissi che apribili, che si inseriscono in tutte le casistiche edilizie.



DESCRIZIONE

Sistema di tenuta: guarnizione di battuta all'interno ed all'esterno.

Taglio termico: 2 barrette continue di poliammide rinforzata con fibra di vetro.

APPLICAZIONI

La serie consente la realizzazione di porte d'ingresso con le seguenti tipologie di apertura: porte ad 1 o 2 ante con apertura verso l'interno o verso l'esterno.

DETTAGLI TECNICI

Superficie in vista anta + telaio 144 mm

Dimensione visibile telaio 67 mm

Dimensione visibile anta 70 mm

Vetro 1000 x 2000 mm

Permeabilità all'aria

Tenuta all'acqua

Resistenza al vento

Uw

EN 12207: 2000 Classe A4

EN 12208: 2000 Classe E6A

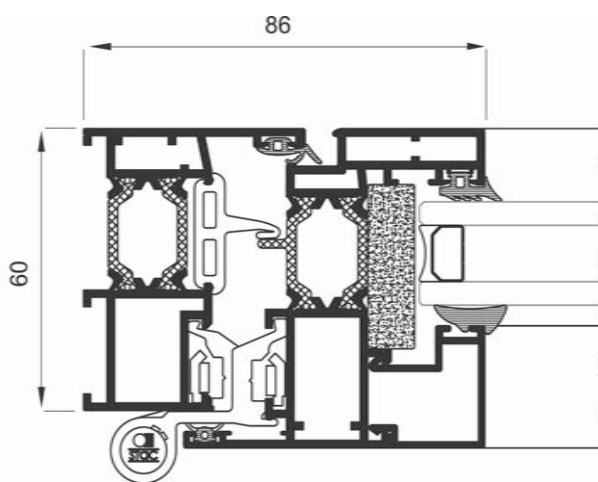
EN EN 12210: 2000 Classe VC4

da 0.9 W/m²K



HERCULES 60

un sistema ideale, molto leggero e dalla grande tenuta. Il taglio termico consente alte performance di isolamento termico e risparmio energetico in soli 60 mm di profondità. HERCULES 60 è in grado di valorizzare varie tipologie di habitat che richiedono luci di piccole-medie dimensioni.



DESCRIZIONE

Sistema di tenuta: guarnizione centrale con principio del giunto aperto con precamera di compressione e guarnizione di battuta interna.

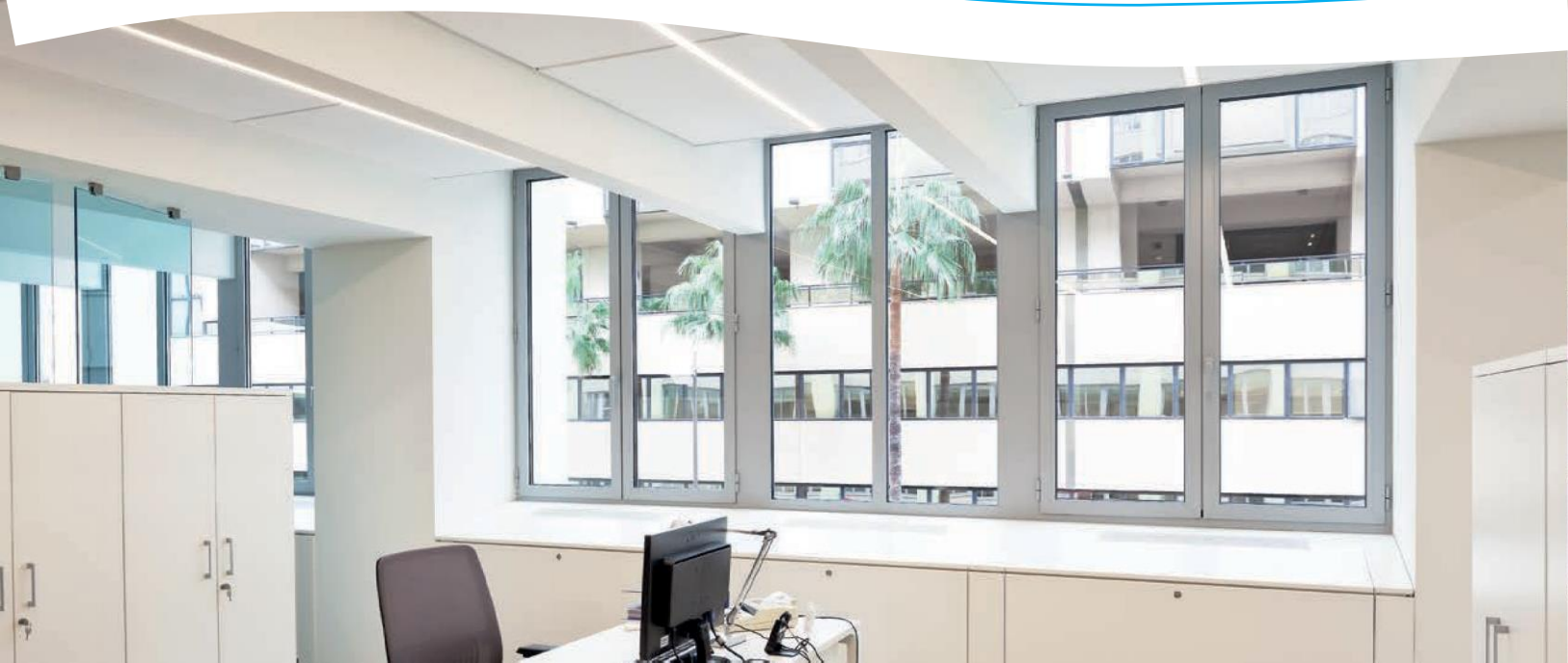
Taglio termico: 2 barrette continue di poliammide rinforzata con fibra di vetro.

APPLICAZIONI

La serie consente la realizzazione di finestre e porte finestra. Le tipologie di apertura realizzabili sono: anta ribalta, 1 anta, 2 ante, vasistas e scorrevole complanare, ribalta e anta a scomparsa.

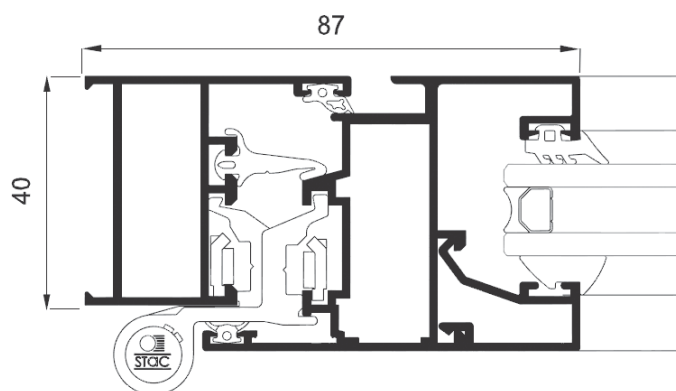
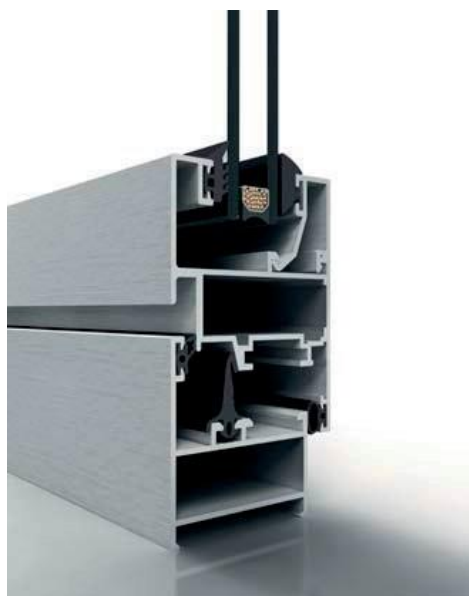
DETTAGLI TECNICI

Superficie in vista anta + telaio	86 - 127,5 mm	Permeabilità all'aria	EN 12207: 2000 Classe A4
Dimensione visibile telaio	48-66 mm	Tenuta all'acqua	EN 12208: 2000 Classe E1200
Dimensione visibile anta	32,5-64,5 mm	Resistenza al vento	EN EN 12210: 2000 Classe VC5
Velocità di vento	10 mm	Uw	da 1.0 W/m ² K



ACHILLE

è indicato sia per l'edilizia industriale, che per gli spazi comuni non riscaldati o refrigerati. ACHILLE 1000 garantisce grande durata, resistenza agli agenti atmosferici e isolamento acustico. Le linee estetiche disponibili permettono di valorizzare svariati contesti architettonici.



DESCRIZIONE

Sistema di tenuta: guarnizione centrale con principio del giunto aperto con precamera di compressione e guarnizione di battuta interna.

APPLICAZIONI

La serie consente la realizzazione di finestre e porte finestra. Le tipologie di apertura realizzabili sono: anta ribalta, 1 anta, 2 ante, vasistas e scorrevole complanare.

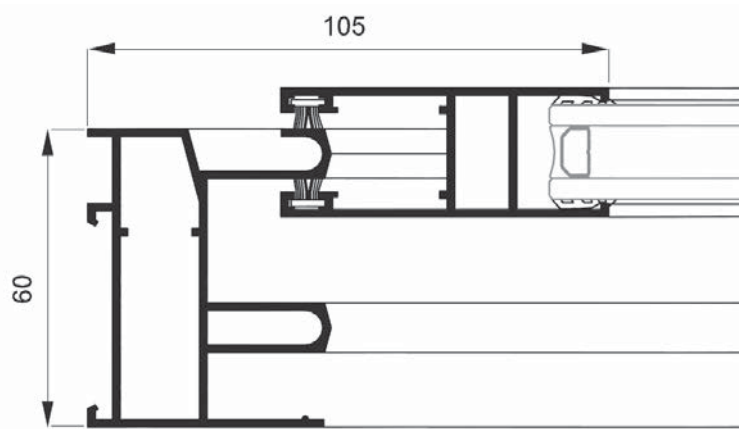
DETTAGLI TECNICI

Superficie in vista anta + telaio	87 - 129 mm	Permeabilità all'aria	EN 12207: 2000 Classe A4
Dimensione visibile telaio	47 - 65 mm	Tenuta all'acqua	EN 12208: 2000 Classe E9A
Dimensione visibile anta	33 - 60 mm	Resistenza al vento	EN EN 12210: 2000 Classe VC5
Vetraggio anta	da 4 mm a 24 mm	Uw	da 3.8 W/m ² K



ATLAS 2000

ideale per coprire piccole-medie dimensioni contenute in spazi ad uso comune non riscaldati o refrigerati. La linea di finestre e porte scorrevoli in alluminio ATLAS 2000 garantisce ottime performance di durata e resistenza agli agenti atmosferici.



DESCRIZIONE

Le traverse ed i montanti del telaio sono di forma tubolare in modo da assicurare una maggiore robustezza e quindi di mantenere una migliore linearità delle guide di scorrimento.

APPLICAZIONI

La serie permette la realizzazione di finestre, porte finestre scorrevoli con due o più ante.

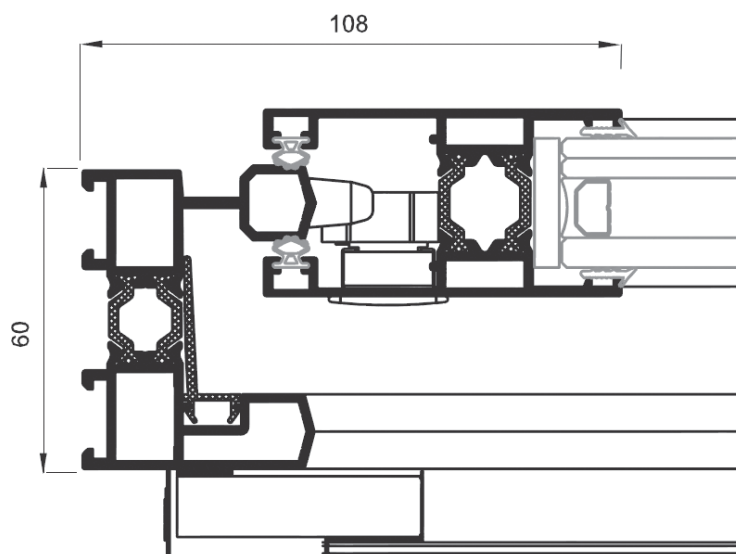
DETTAGLI TECNICI

Superficie in vista anta + telaio	105 mm	Permeabilità all'aria	EN 12207: 2000 Classe A3
Dimensione visibile telaio	49 mm	Tenuta all'acqua	EN 12208: 2000 Classe E8A
Dimensione visibile anta	66 mm	Resistenza al vento	EN EN 12210: 2000 Classe VC5
Vetraggio anta	da 4 mm a 16 mm	Uw	da 3.8 W/m²K
		Carrelli	100 kg



ATLAS 4200

grande leggerezza, incredibile durata e buone performance di isolamento. Il taglio termico e la grande tenuta agli agenti atmosferici assicurano un ideale comfort termo-acustico. La linea di finestre e porte scorrevoli in alluminio ATLAS 4200 è consigliata per vetrate scorrevoli di medio-piccola dimensione come balconate o verande.



DESCRIZIONE

La serie Atlas 4200 è stata progettata per la realizzazione di infissi scorrevoli a taglio termico con profondità del telaio fisso da 60 mm.

APPLICAZIONI

La serie permette la realizzazione di finestre, porte finestre scorrevoli con due o più ante.

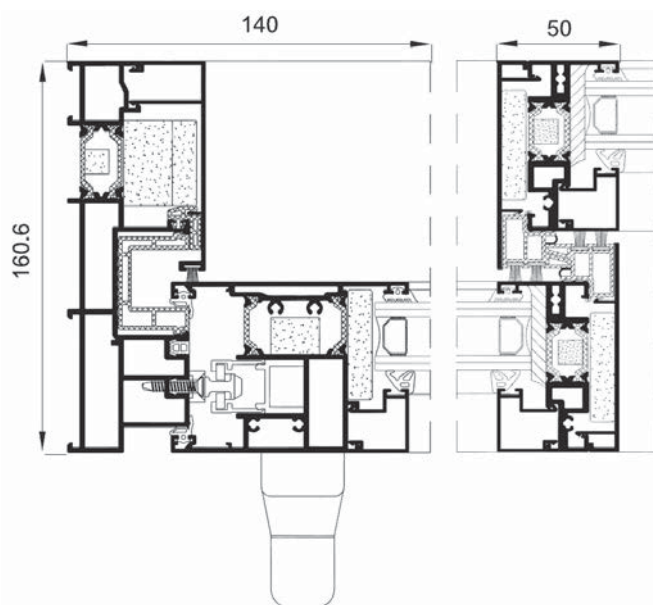
DETTAGLI TECNICI

Superficie in vista anta + telaio	108 mm	Permeabilità all'aria	EN 12207: 2000 Classe A3
Dimensione visibile telaio	46,5 mm	Tenuta all'acqua	EN 12208: 2000 Classe E7A
Dimensione visibile anta	75,5 mm	Resistenza al vento	EN EN 12210: 2000 Classe VC5
Vetraggio anta	da 13 mm a 25 mm	Uw	da 1.6 W/m²K
		Carrelli	200 kg



ATLAS 4600

L'innovativo alzante scorrevole ATLAS 4600 elimina i confini tra interno ed esterno. Gli spazi interni risultano perfettamente integrati con la natura circostante creando un'esperienza completamente nuova, a tutto spazio. Le eccellenti performance di isolamento termico ed acustico donano il massimo comfort e consentono contemporaneamente un notevole risparmio energetico, che si traduce in forte risparmio economico per l'utilizzatore.



DESCRIZIONE

La serie per serramenti pesanti con apertura alzante-scorrevole e scorrevole è stata progettata per consentire la costruzione di infissi di alta qualità.

APPLICAZIONI

La serie permette la realizzazione di finestre, porte finestre scorrevoli con due o più ante.

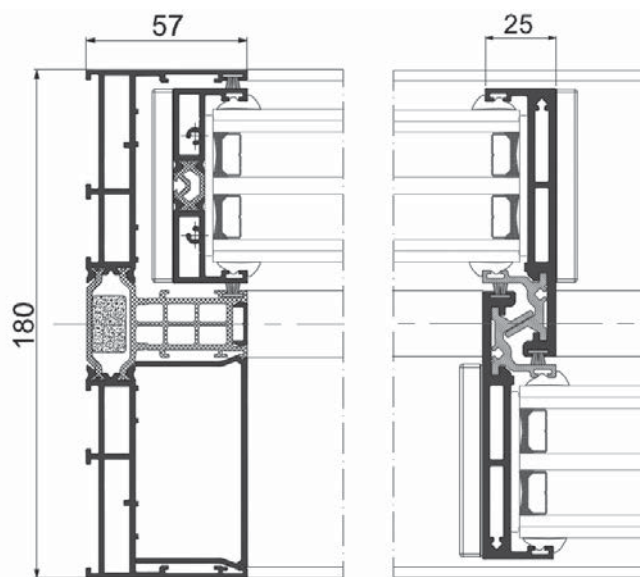
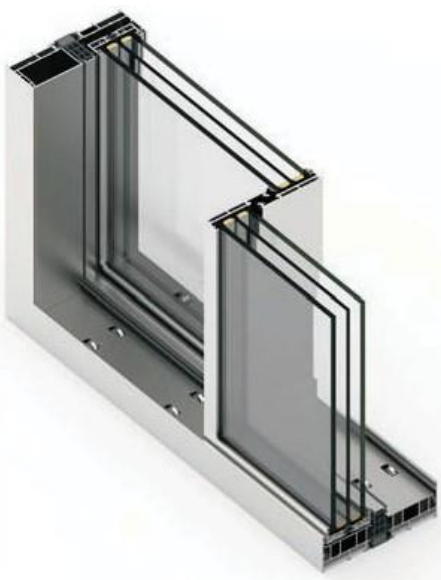
DETTAGLI TECNICI

Superficie in vista anta + telaio	140 mm	Permeabilità all'aria	EN 12207: 2000 Classe A4
Dimensione visibile telaio	50 mm	Tenuta all'acqua	EN 12208: 2000 Classe E9A
Dimensione visibile anta	95,5 mm	Resistenza al vento	EN EN 12210: 2000 Classe VC5
Vetraggio anta	da 24 mm a 54 mm	Uw	da 1.0 W/m²K
			400 kg



ATLAS VISION

Scegliere e proporre il Sistema ATLAS VISION significa orientarsi verso uno stile di vita sempre più contemporaneo e confortevole. La Linea Slim contiene tutta la tecnologia e il design necessari per dare valore a proposte di interior ed exterior: grandi luci, design dal gusto superiore e ultra sottile, performance di estetica, sicurezza, tenuta, durata e comfort.



DESCRIZIONE

Il sistema è disponibile nelle due varianti con doppio o triplo vetro, per garantire elevati livelli di efficienza termica ed acustica.

APPLICAZIONI

La serie permette la realizzazione di finestre, porte finestre scorrevoli con due o più ante.

DETTAGLI TECNICI

Superficie in vista anta + telaio 57 mm
Dimensione visibile telaio 57 mm

Permeabilità all'aria EN 12207: 2000 Classe A4
Tenuta all'acqua EN 12208: 2000 Classe E7A

Dimensione visibile anta 25 mm
Vetraggio anta da 25 mm a 50 mm

Resistenza al vento EN EN 12210: 2000 Classe VC5
Uw da 0.9 W/m²K

400 kg manual/700 kg motore



LE NOSTRE REALIZZAZIONI



Con oltre 20 anni di esperienza, abbiamo realizzato diversi progetti :

- Edifici amministrativi • Banche • Centri commerciali • Ospedali • Alberghi
- Impianti industriali • Musei • Uffici • Edifici pubblici • Appartamenti privati
- Costruzioni residenziali • Impianti sportivi • Negozi • Supermercati





BC Serramenti S.R.L.
Via Dante Ruffini 32
26100 Cremona
Tel 0372 - 808606
e-mail: info@bc-serramenti.com

www.bcserramenti.com



Il vostro rivenditore di fiducia:

A large, empty rounded rectangular box with a blue border, intended for a retailer's name. The box is positioned below the text 'Il vostro rivenditore di fiducia:'. The background features a blue and orange curved graphic on the left and a solid pink vertical bar on the right.